

()

INTERSTATE COUNCIL FOR STANDARDIZATION, METROLOGY AND CERTIFICATION
(ISC)

**32400—
2013**



2014

1.0—92 «
 1.2—2009 «
 »
 1 « -
 » (« »)
 2 ()
 3 , ()
 14 2013 . 44)

:

no (3166) 004—97	no (3166) 004—97	
	AVI BY KG RU	

4 9
 2013 . 2200- 32400—2013
 1 2014 .

5 « »
 6

« (1),
 — « ».
 () « ».
 — ,
 —

1	1
2	1
3	2
4	3
4.1	3
4.2	4
4.3	5
4.4	7
4.5	9
4.6	10
4.7	10
4.8	11
4.9	11
5	11
6	15
7	16
8	16
9	16
()	17
()	18
()	21
	50

R			>
3.			KZ

(1 2016 .)

Molded side frame and bolster beam of bogies for railway freight wagons. Specifications

— 2014—07—01

1

(—)
1520 , 9246.

2

2.601—2006
2.602—95
15.309—98
27.002—89
977—88
1497—84
2601—84
3212—92
5639—82
7565—81
9246—2013
1520 .
9454—78
10905—86
12344—2003
12345—2001
12346—78
12347—77
12348—78
12350—78
12351—2003
12352—81
12355—78
12356—81
12357—84

15150—69

18321—73

18895—97

19200—80

22536.0—87

22536.1—88

22536.2—87

22536.3—88

22536.4—88

22536.5—87

22536.7—88

22536.8—87

22536.9—88

22536.10—88

22536.11—87

22536.12—88

26645—85

28702—90

29329—92

—

—

« », « 1 », « »
() ,
() ,

3

27.002, 2601, 19200, 32192,
:

3.1

[9246-2013, 3.1]

3.2

: () ,

[9246-2013, 3.4)

3.3

: () -

[9246-2013. 3.3]

3.4 : -
-

3.5 : 10⁷ -
-

3.6 : 10⁷ ,
-

3.7 : ,
-

3.8 1 : ,
3.9 ,

():

[32192-2013, 26]
3.10

():

[9246-2013, 16]
3.11 :

3.12 : (-
)

4

4.1

4.1.1 (4.6) 4.1.1.1—4.1.1.4:

4.1.1.1 1.

1 (- ^

	196 (20)	230.5 (23.5)	245 (25)	265 (2Z)	294 (30)
	1960 (200)	2300 (235)	2450 (250)	2650 (270)	2940 (300)
	2210 (225)	2600 (265)	2800 (285)	3000 (305)	3320 (340)

4.1.1.2 , -

*

* 1520 ()», « -

22 1996 .

4.1.1.3

1.8

0,95 6.17.

4.1.1.4

[N]

$$[N] = \left(\frac{(Pa)_{0,95}}{Pa_{\text{нсн}}} \right)^m \cdot 10^7, \quad (1)$$

()_q 95—

= 0,95

$N_0 = 7,$

;

—

4.1.1.3 (.5.3.1 5.4.1).

4.1.2

26645

— 3212.

4.1.3

4.1.4

2.601,

4.1.5

25

15 20

4.2

4.2.1

4.2.2

2.

2—

		-	5, %	, %	KCV ⁶⁰ / 2
1	300	500	20,0	35,0	170'
2	343	510	18,0	30,0	200"
' 31.12.2015. " 01.01. 2016.					

4.2.3

4.2.2

*

53464—2009 «

4.2.4					-
4.2.5					-
4.3		8	5639.		
4.3.1					-
	977 (3.5,3.6).			
4.3.2					-
4.3.3					-
4.3.4			977 (3.8).	-
4.3.5					-
30,0 %					-
4.3.6					-
			1/3		-
4.3.7					-
4.3.8					-
8					-
-					-
-					-
-					-
-				1,5 ;	-
4.3.9					-
4.3.10					-
4.3.11			()		-
4.3.12					-
()			4,7,	4.3.11.	-

4.3.13

4.3.13.1—4.3.13.5.

4.3.13.1

2,0 , — 20 ², 5,0 , — 1 ² 50 .

4.3.13.2

1,5 . — 2,0 , — 1,0 ² 25 ², — 50,0 ,

4.3.13.3

60 . — 3,0

4.3.13.4

10 % , , 80 ².
150 ².
20 ². 150 ².

4.3.13.5

10 % 30 %

4.3.14

4.3.14.1—4.3.14.3.

4.3.14.1

0,3 1,0

4.3.14.2

, 25 % , 0,5

4.3.14.3

5 % 1,5 , 2,0 .
1,0 ².

4.3.15

4.3.15.1 4.3.15.2.

4.3.15.1

3,0 60

1/3

, 8

4.3.15.2

4.3.16

10

25 .

4.3.17

4.3.17.1 4.3.17.2.

4.3.17.1

3 25 .

4.3.17.2

3 15 ³.

5 ³,

1/3

1 ²

1 2

7,5 2 15 22,5 2

4.3.18

) 50 ;
) 30 , 10

;)
) ;
) ;
) , 4.3.13.1,4.3.13.2,4.3.14.3.

4.4

4.4.1

4.4.1.1—4.4.1.4.

4.4.1.1

5 5 ,

3 5 ,

4.4.1.2

3

30

4.4.1.3

10

l i !1 ia i 8 10 —i |

4.1.7.

4.4.1.4

5,0

5 2

4.4.2

4.4.2.1—4.4.2.7.

4.4.2.1

10

25

4.4.2.2

50

1/3 120 3.

4.4.2.3

10

40

40 3.

1/3

4.4.2.4

10

30

1/3

20³

(),

4.4.2.5

40

1/3

60³

4.4.2.6

30

10

50,0

10

1/3

4.4.2.7

1/3

4.4.3

4.4.3.1—4.4.3.3.

4.4.3.1

5³

1/3

20³

3³

1/3

10³

4.4.3.2

5³

1/3

15³

4.4.3.3

1/3

30

70

4.4.4

4.4.4.1 4.4.4.2.

4.4.4.1

4.4.2.2.

25

4.4.4.2

10

40

1/3

1/3

3³

3³

3³

4.4.5					-
4.5					
4.5.1					-
	4.5.1.1—4.5.1.3.				
4.5.1.1				50	-
	1/3				-
200		25	³ .		-
4.5.1.2					-
	50		1/3		-
	90	³ .	15	³ .	-
4.5.1.3					-
		1/3			³ .
				100	³ .
4.5.2					
				4.5.2.1—4.5.2.3.	
4.5.2.1					-
50				1/3	
			15	³ .	-
	90	³ .			-
4.5.2.2					-
				50	-
	8	1/3			³ .
				40	³ .
4.5.2.3					-
				40	-
	10	1/3			³ .
				60	³ .
4.5.3					
	8	4.5.3.1—4.5.3.4.			
4.5.3.1					-
					-
		3	³ .		-
			20	³ .	-
4.5.3.2					-
				«	»,
	3	³ .			-

4.5.3.3

40

1/3

4.5.3.4

4.3.16,

25

4.6

4.6.1

95 %.

4.6.2
-ηpm

R

*

4.6.3

)

1)

2)

3)

)

1)

2)

3)

4.7

4.7.1

[1];

[2];

4.7.2

4.7.3

15.309 (5.1).

(. 4.3.8).

*

22

1520
1996 .

()»,

«

4.7.4

4.8

4.9

5

5.1

5.2

5.2.1

5.2.2

-

-

-

-

-

-

-

-

-

-

-

-

-

-

-

-

-

-

-

-

-

-

-

25

-

-

-

-

-

-

-

-

-

4.3.11,4.3.12,4.7.1—4.7.3

4.2.3

4.3.1,4.3.2

4.3.10

4.3.13.1—4.3.13.3,4.3.13.5,4.3.14—4.3.18,4.4.1.4,4.4.2—4.4.4,4.5

4.3.15,4.3.17.2,4.4.2.2—4.4.2.7,4.4.3,

4.3.8

4.1.3

50

4.2.1

4.2.2

4.2.4

5.2.3		4.3.10,	4.3.1,4.3.2,	
4.3,13.1—4.3.13.3.4.3.13.5,4.3,14—4.3,18,4.4.1.4,4.4.2—4.4.4,4.5				
		4.3.15,4.3.17.2,4.4.2.2—4.4.2.7,4.4.3,4.4.4,4.5		-
5.2.4			4.1.3	
5.2.5		4.2.1	7565.	-
5.2.6	977.	4.2.2		-
5.2.7	2.			-
5.2.8	80 %	4.2.4	2.	-
	koi	, 1 !	! < koi	-
5.2.9				-
5.2.10			4.3.11,4.3.12,4.7.1—4.7.3	
5.2.11	(5.2.1).			-

5.3 5.3.1—5.3.9 ,

5.3.1 :

4.1.1.1 ;

4.1.3) 8 (;

4.4.1.1,4.4.1.2,4.3.4 4.3.5 4.4.1.3 ;

4.2.5 4.1.1; ;

4.4.4.4.5 ; 4.3.15,4.3.17.2,4.4.2.2-4.4.2.7,4.4.3,

4.1.1.4

4.1.1.2 ;

4.1.1.3

5.3.2

4.1.1.1 5.2.1. « » 18321 (3.4)

5.3.3 (4.1.3 18321 (3.4)

5.3.4 4.3.5 4.4.1.3 4.1.4

4.4.1.1,4.4.1.2,4.3.4 5.3.1 « -

» 18321 (3.4) 5.2.1 4.1.1.1 -

4.1.1.1 -

« » 18321 (3.4) -

5.3.5 4.2.5 « »

18321 (3.4) 5.2.1, 4.1.1.1. -

» 18321 (3.4) « -

5.3.6 4.3.15, 4.3.17.2,4.4.2.2—4.4.2.7,

4.4.3.4.4.4.4.5 5.3.1. -

5.3.7 4.1.1.4 ,

« » 18321 (3.4) -

10 ,

« » 18321 (3.4) -

3.4) « » 18321 (-
 , , . -
 , , 10 -
 (3.4) « » 18321 -

5.3.8 4.1.1.2 « -
 » 18321 (3.4) , -

5.3.9 4.1.1.3 ,
 « » 18321 (3.4) -
 , -
 , , 10 ,
 « » 18321 (3.4) -

5.4 5.4.1—5.4.3 -
 , (, ,) -
 , , -

5.4.1 :
 - 4.1.1.2 5.4.2;
 • 4.1.1.3 8 -

5.4.3.
 5.4.2 4.1.1.2 , -
 « » 18321 (3.4).

5.4.3 4.1.1.3
 « » 18321 (-
 3.4).

5.5 ,
 3.

3—

	4.3.18	6.1, 6.2
	4.2.2	6.9, 6.10
	4.2.5	6.12
	4.2.5	6.12
	4.2.4	6.11
-	4.1.1.1	6.16
	4.1.1.3	6.17
	4.3.11,4.3.12, 4.7.1—4.7.3	6.6

6.19.

6

6.1	(4.3.1,4.3.2)	(4.3.3,4.3.4, 4.3.15.2,) ,)
4.3.18)	.	() ,) 4.3.18) -
		6.19.	
6.2	(4.3.13, 4.3.14, 4.3.15.1,4.3.16, 4.3.17, 4.4.1.1, 4.4.1.2. 4.4.1.4, 4.4.2.1,		
4.4.2.2. 44.2.7,4.4.3.3,4.4.4.1,4.5.1.1,4.5.2.1,4.5.2.2,4.5.3,) 4.3.18)	-
4.4.3.2, 4.4.4.2, 4.5.1.2, 4.5.1.3, 4.5.2.3,		(4.4.2.3—4.4.2.6.4.4.3.1,	
)—) 4.3.18)		-
			-
		()—) 4.3.18)
		6.19.	
6.3	(4.3.6, 4.3.7, 4.3.8)		
(4.3.8,4.3.9)		() , -
)	-
	(4.3.8)		
25			
		4.3.8.	
6.4	(4.1.6,4.3.10)		
	10905		-
			-
6.5	(4.1.5)		-
	28702.		
6.6	(4.3.11,4.3.12,4.7.1—4.7.3)		-
		6.19.	
6.7	(4.1.5)		29329
6.8	(4.2.1)	12344 —	12348, 12350—
12352, 22536.12.	12355 —	12357, 18895,	22536.0— 22536.5, 22536.7 —
6.9	(4.2.2)	() , -
)	1497
	10		50
25		5	
		6.19.	
6.10	(4.2.2)	9454	11.
		6.19.	
6.11	(4.2.4)		
		3 5	
		6.19.	
		53228—2008 «	-
1.		».	

()

.1

	-											
			Si		S			Ni		V	Ti	Al
20		0,17	0,30	0,90	0,030 ^{1>}	0,040 ^{1>}				0,07	—	0,02
		0,25	0,50	1,40	0,020 ^{2>}	0,030 ^{2>}	0,30	0,30	0,60	0,13	—	0,06
20		0,17	0,30	1,10	0,040 ^{1>}	0,030 ^{2>}				—	—	0,02
		0,25	0,50	1,40	0,020 ^{3>}	0,020 ^{3>}	0,30	0,30	0,60	—	—	0,06
20		0,17	0,30	1,00	0,040 ^{1>}	0,030 ^{2>}				—	0,010	0,02
		0,25	0,50	1,30	0,020 ^{3>}	0,020 ^{3>}	0,30	0,30	0,60	—	0,030	0,06

01.07.2014
^{2>} 01.07.2014 31.12.2015
^{3>} 01.01.2016.

0,060%.
 0,050%.

—
 0,24%.

0,90%

0,02..... ;
 ±0,10 0,10..... ;
 ±0,10..... ;
 +0,20..... ;
 ±0,03..... ;
 +0,30..... ;
 0,005 ;
 +0,005 ;
 +0,005 ;
 +0,005 ;

()

()

* 0,24 %

()

.1— .15.

.1

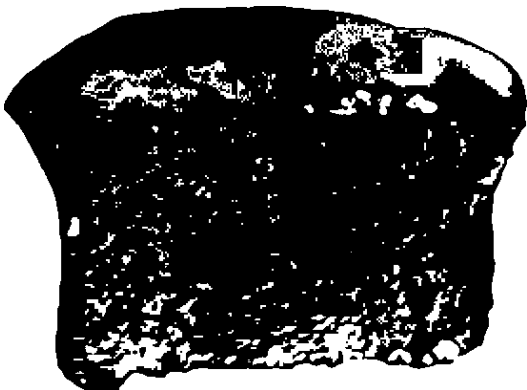
.1

		.1— .
*		.4— .7
		.8— .11
		.12, .13
		.14. .15

8



.1—



.2—



.4—



.5—



.6—



Увеличение 3х

.7—



.8—



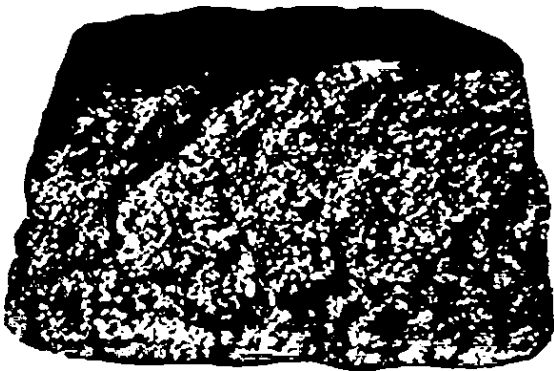
.9—



—
.10—



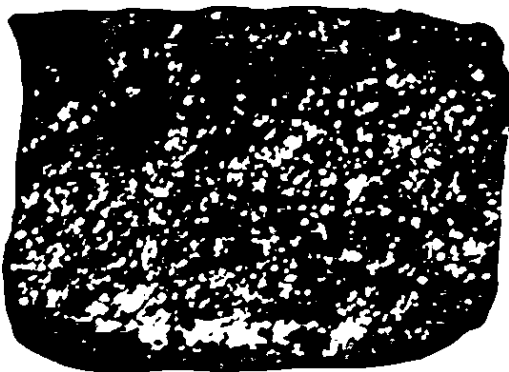
—
.11—



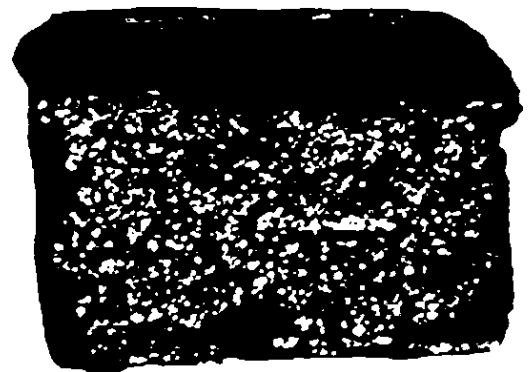
—
.12—



—
.13—



—
.14—



—
.15—

()

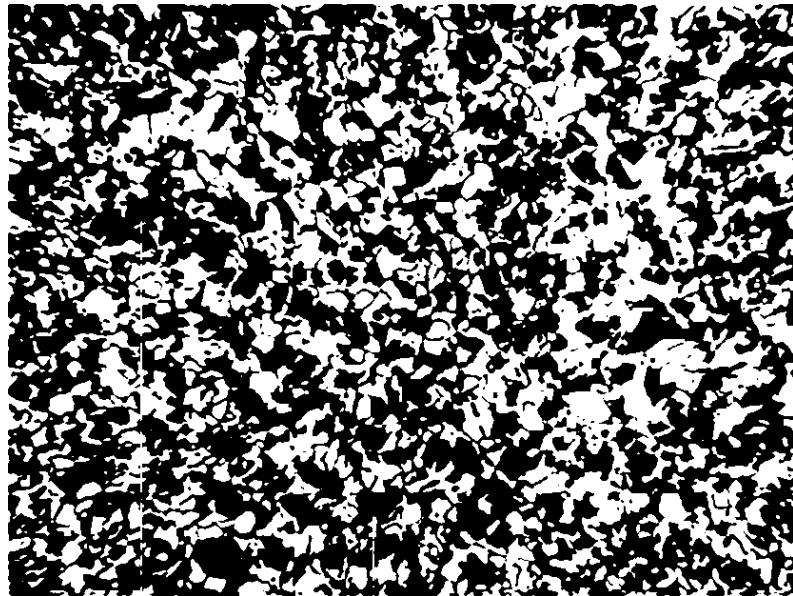
.1 .1— .27.

8.1

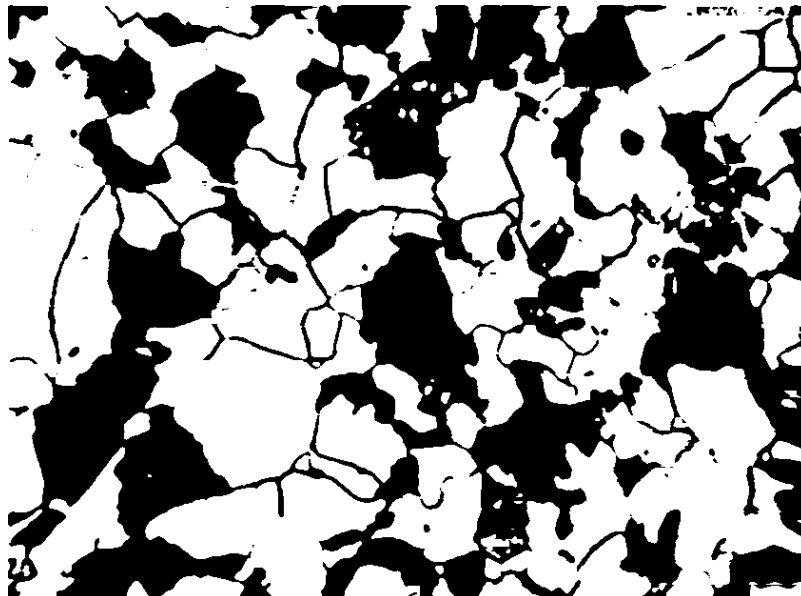
- , ,		.1— .
- , , -		.4, .5
- , , 8 -		.6— .11
- , , -		.12— .14
- , (-)		.15
- , (,)		.16
- , , (,) -		.17
- , (.) -		.18
- . - (,) -		.19
- , , - ()		.20
- , ()		.21
- , , ()		.22
- , () -		.23

.1

- (')	-	.24
- ' , ')	- (-	.25
- ' .)	- (-	.26
- ')	- (-	.27

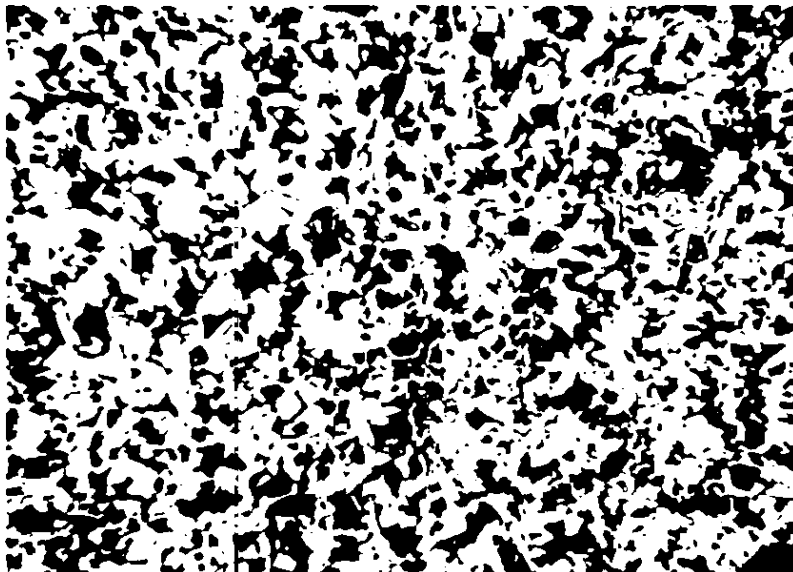


100

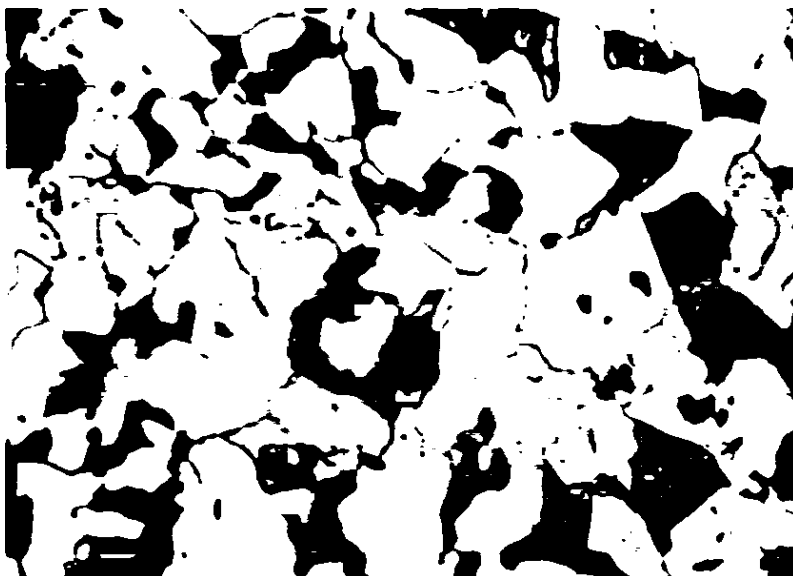


500*

.1—

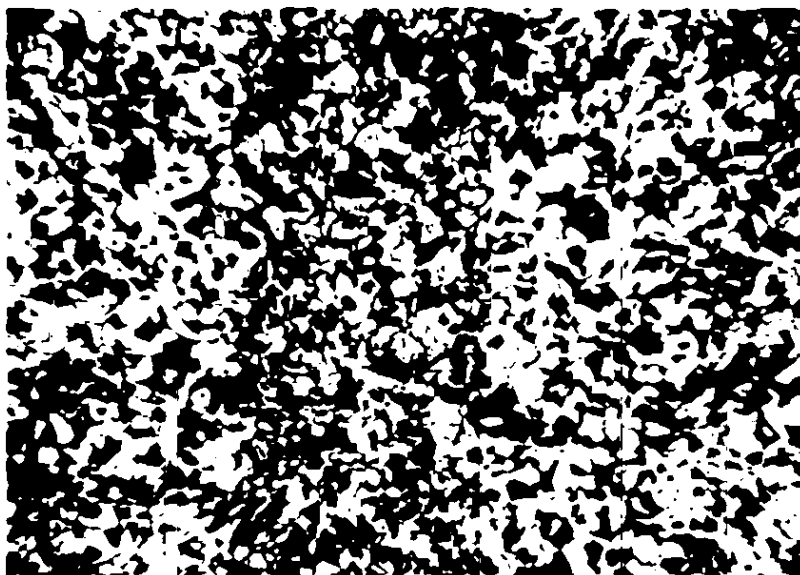


100

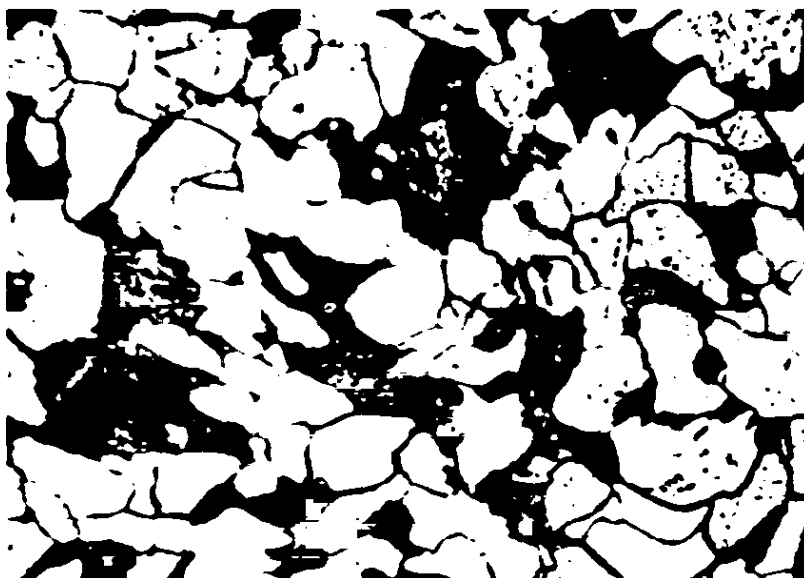


500

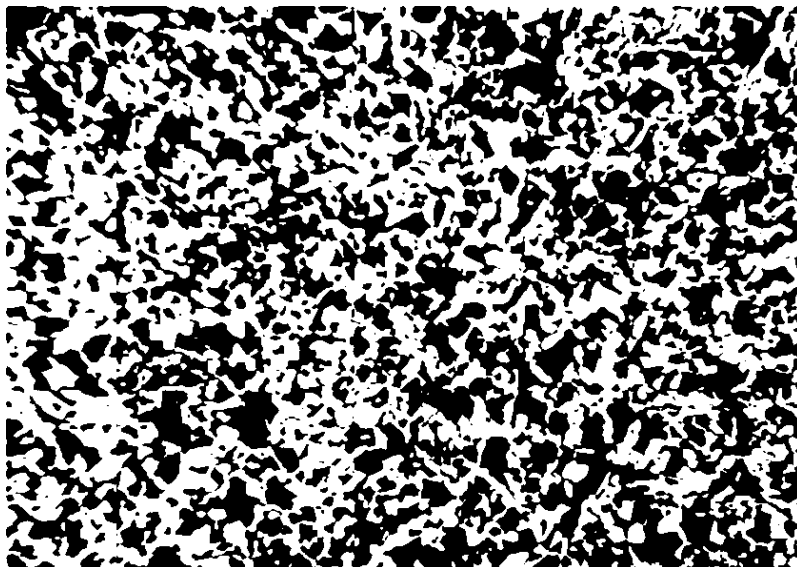
.2—



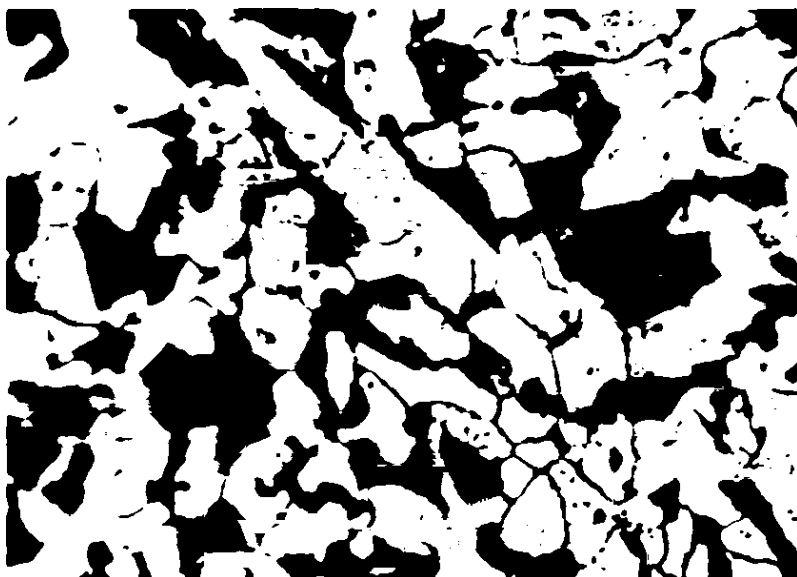
Кратность увеличения 100x



500

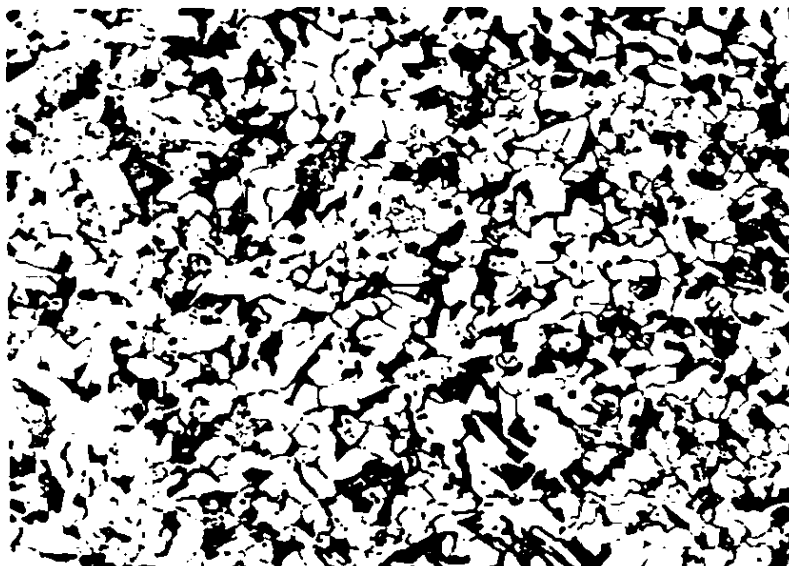


100



500

.4—

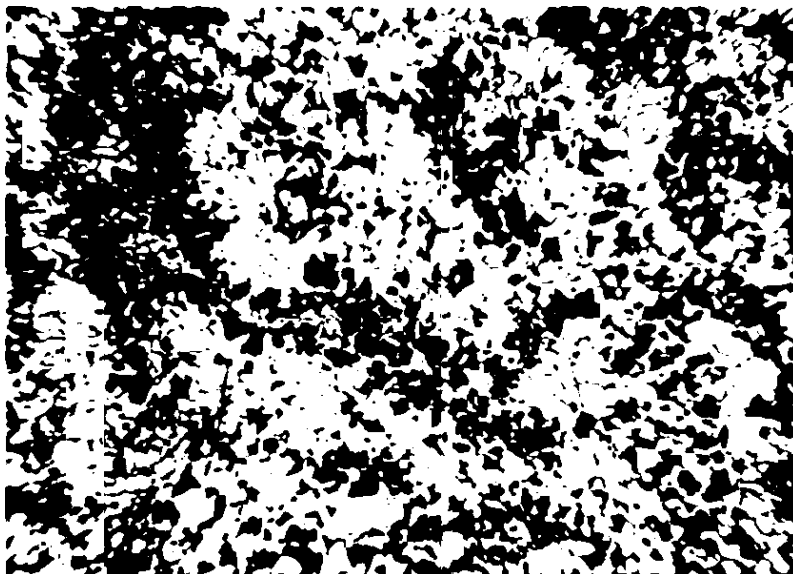


Кратность увеличения 100x

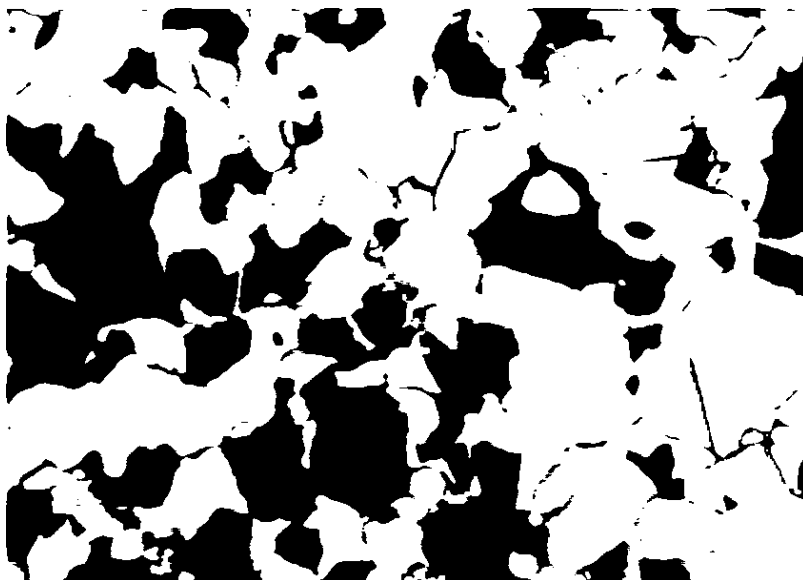


Кратность увеличения 500x

.5 —

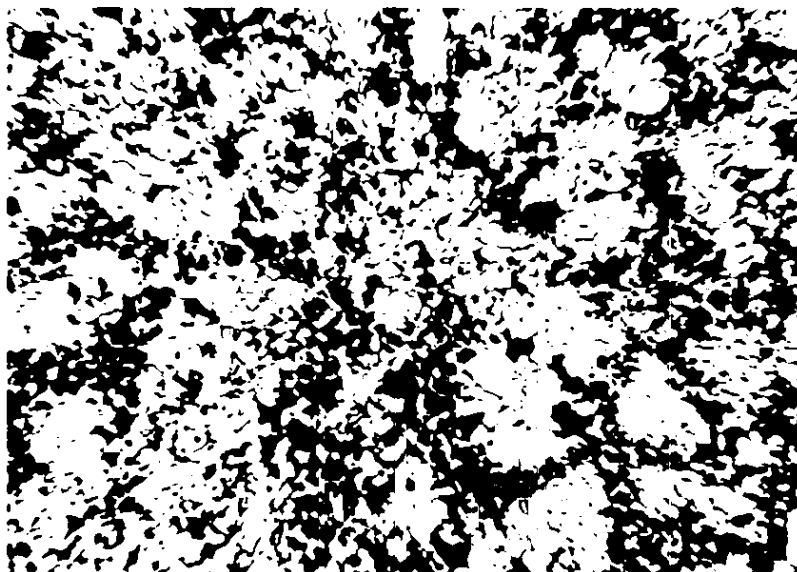


100

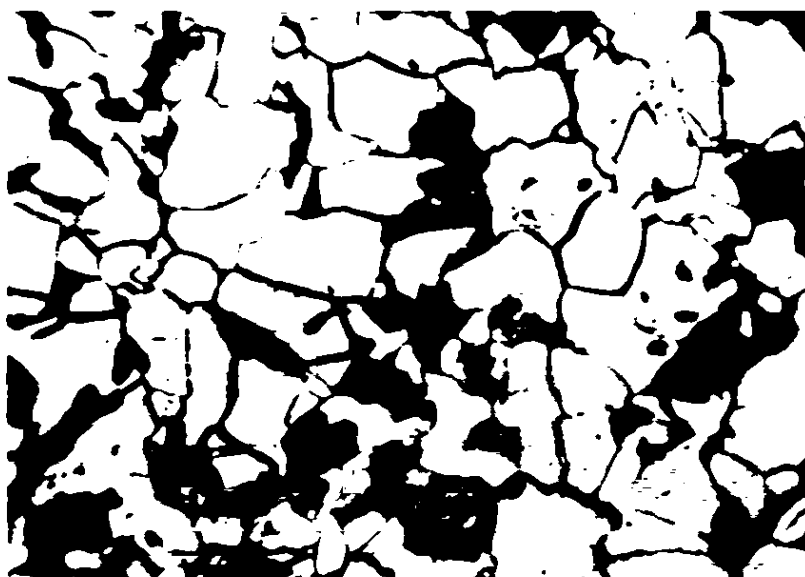


500

.6 —

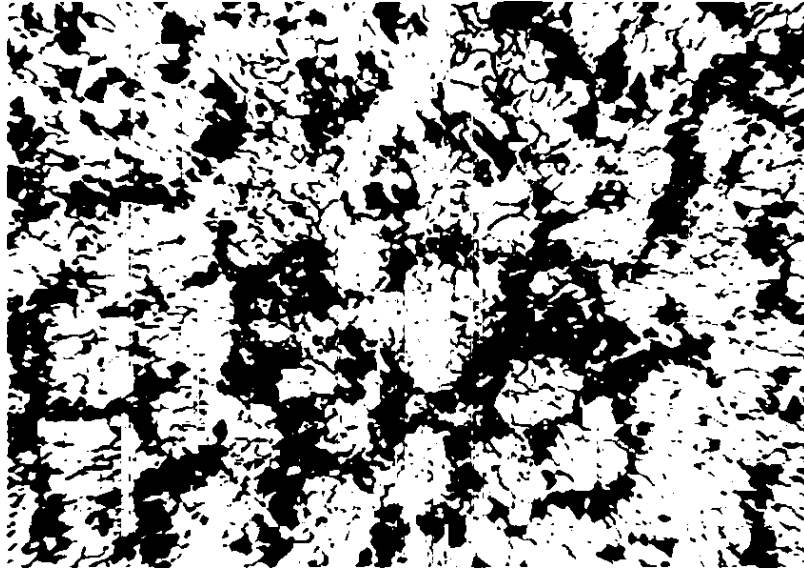


Кратность увеличения 100x

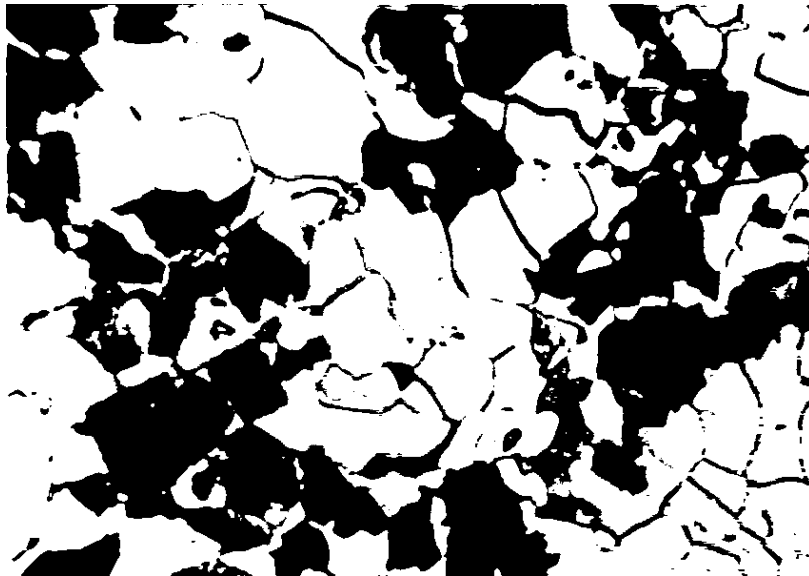


Кратность увеличения 500x

.7 —



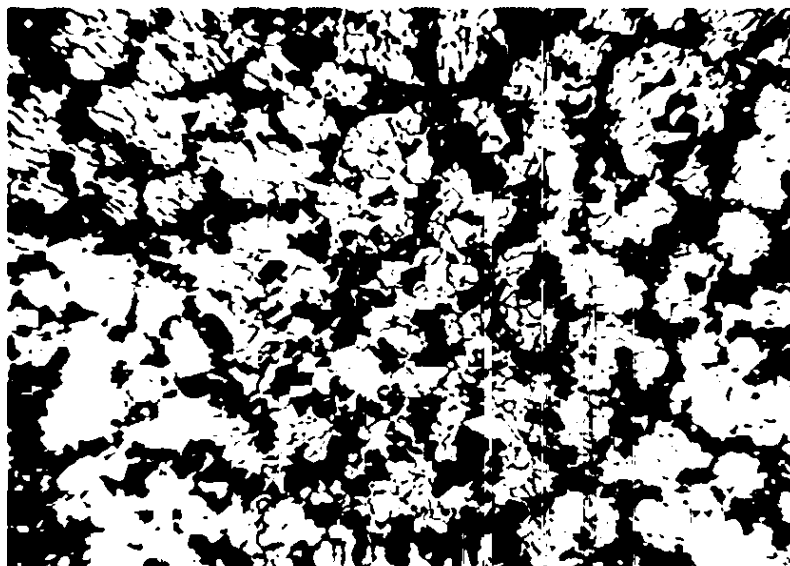
100*



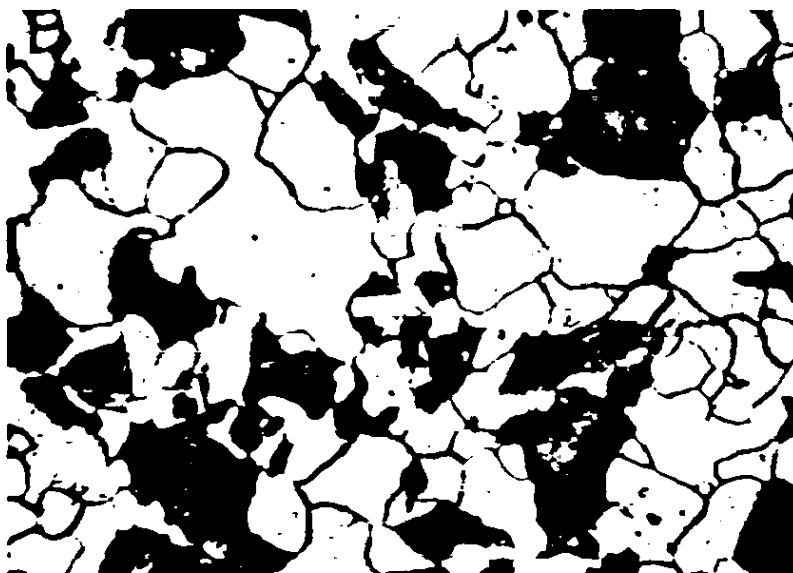
500

4 1 -

.8 —



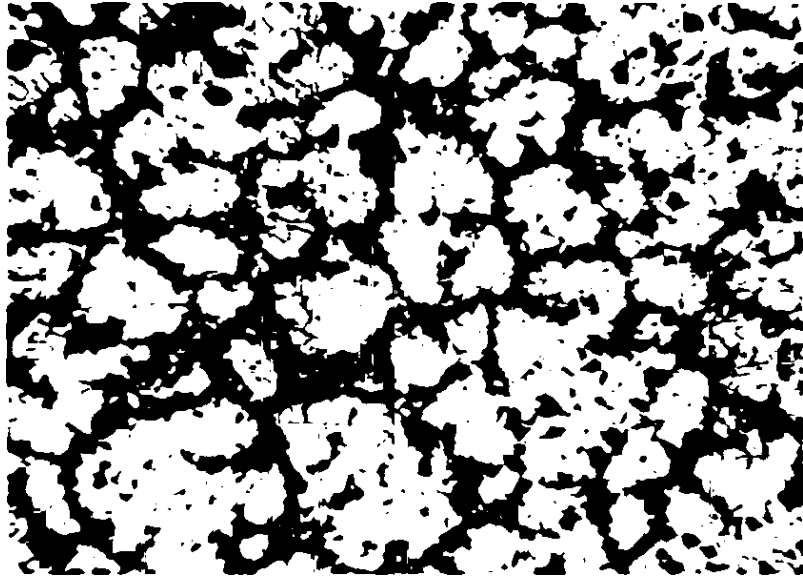
Кратность увеличения 100x



Кратность увеличения 500x

А —

.9 —



100*

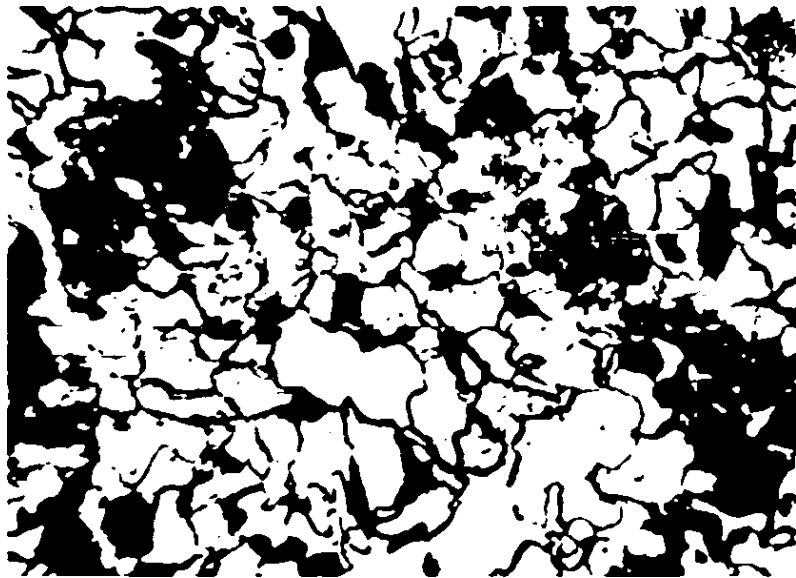


500*

.10 —



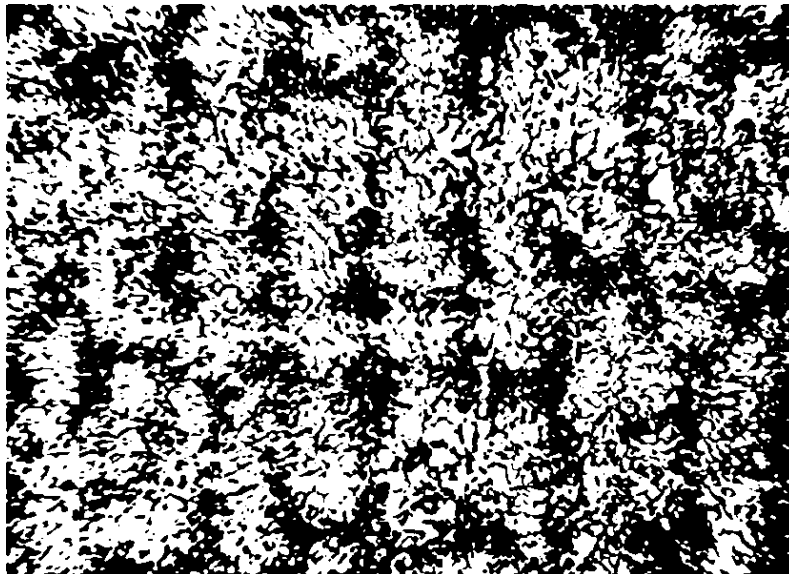
100*



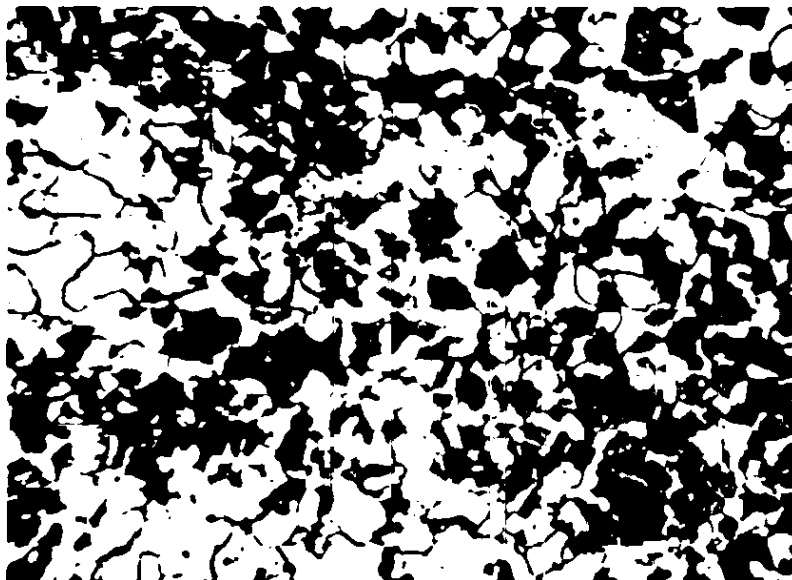
500*

^ -

.11—



100

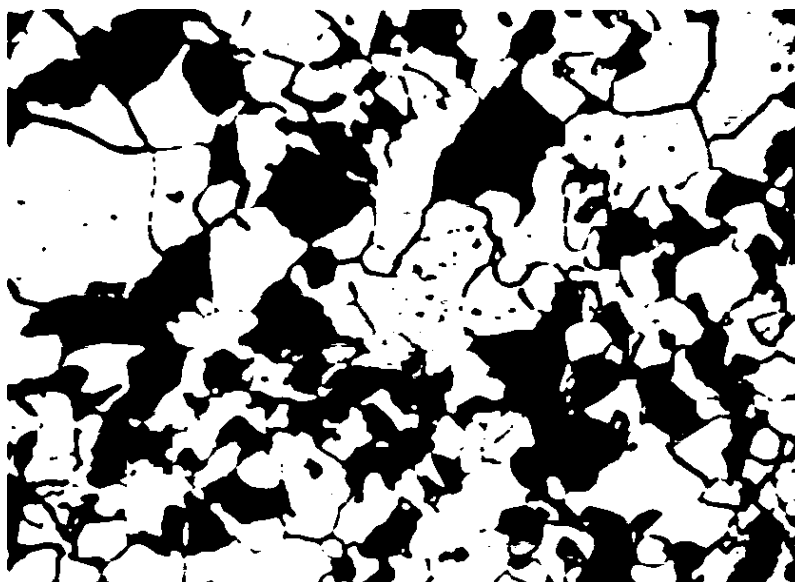


500

.12—



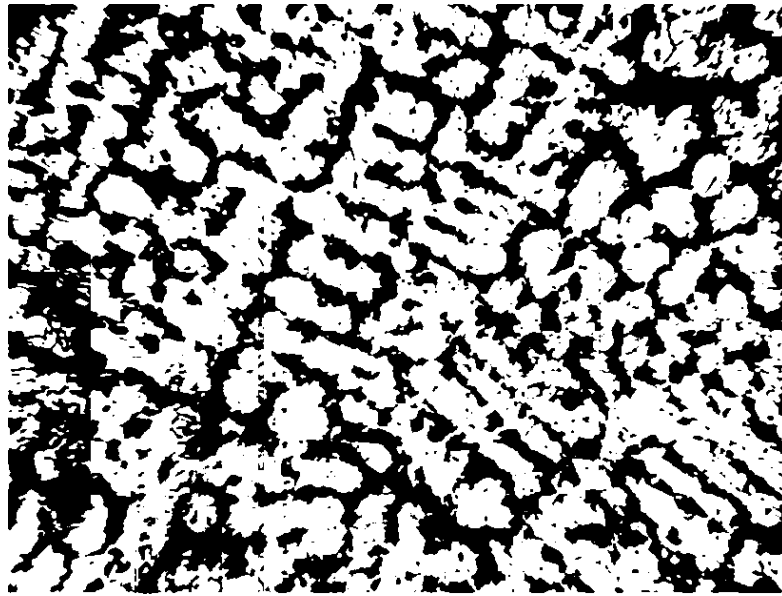
Кратность увеличения 100x



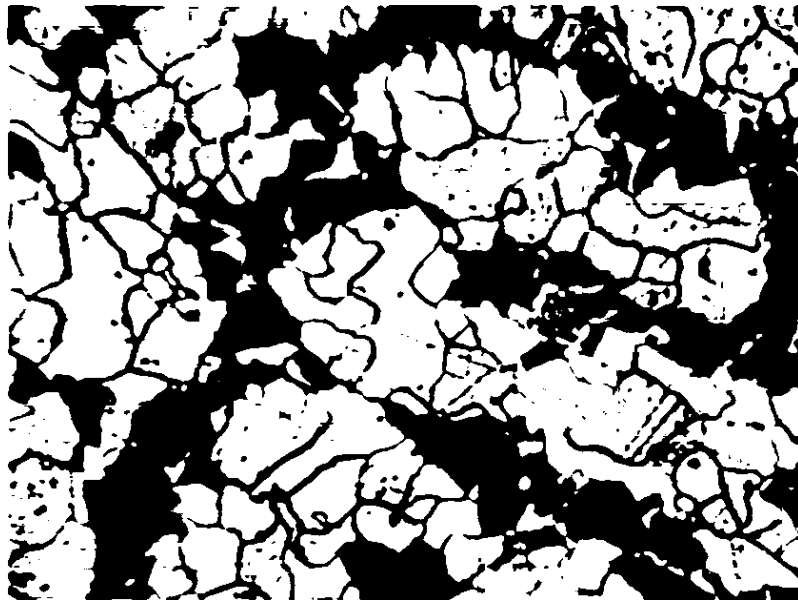
500

144 -

.13—



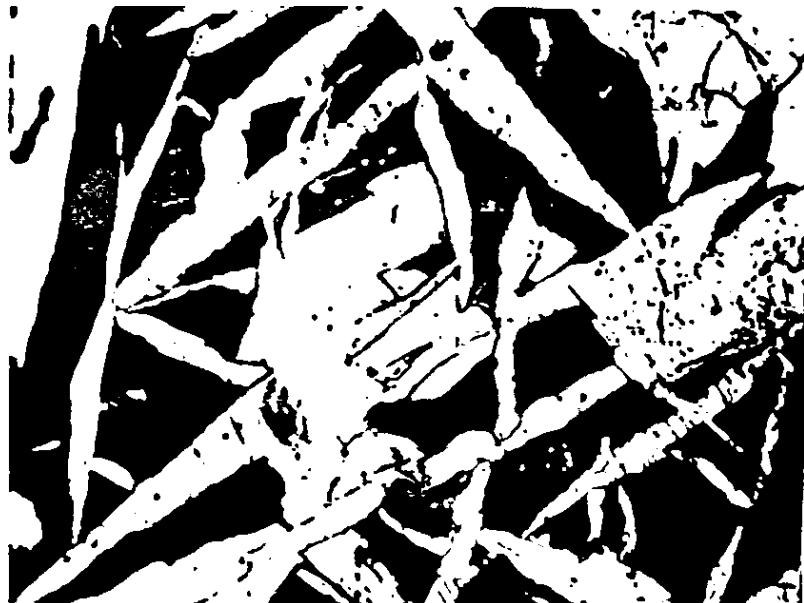
100*



500



100>



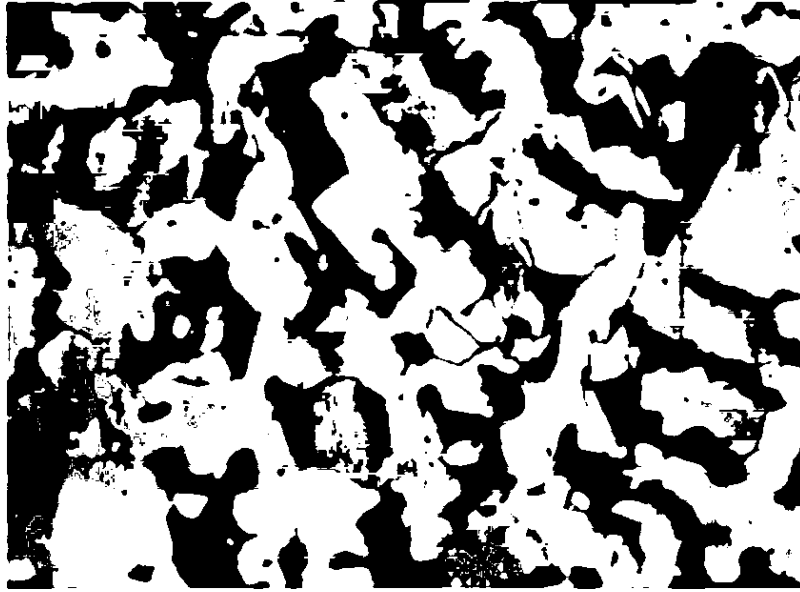
500



100



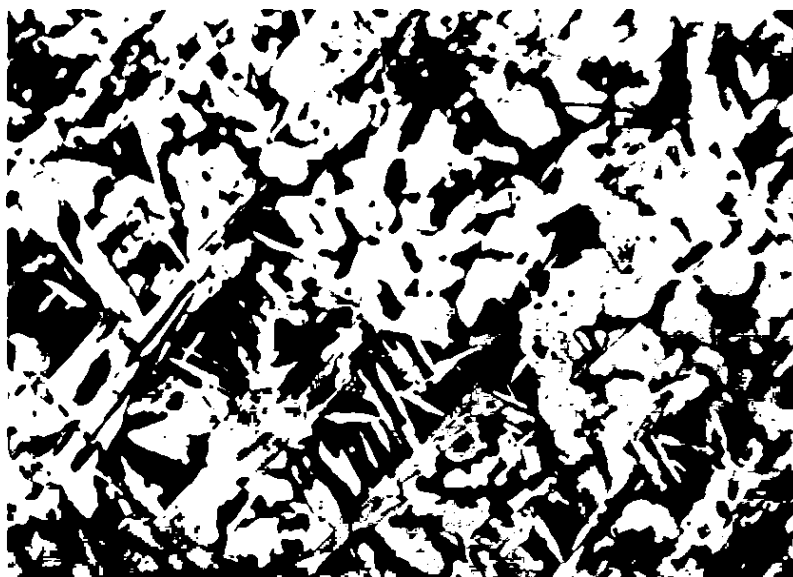
500



100



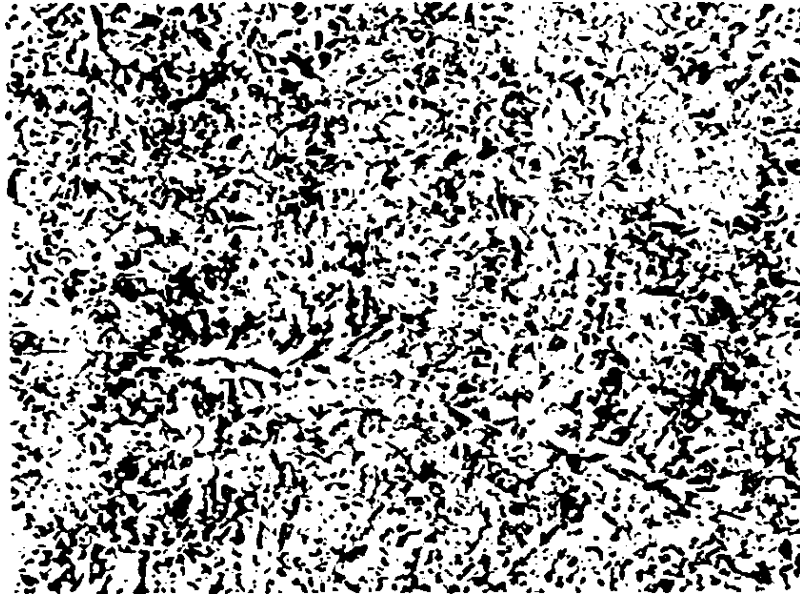
500



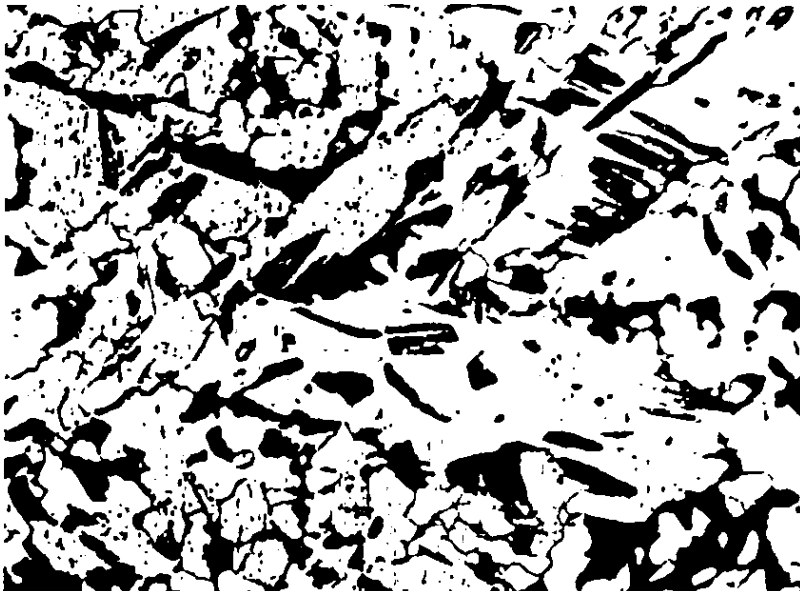
Кратность увеличения 100x



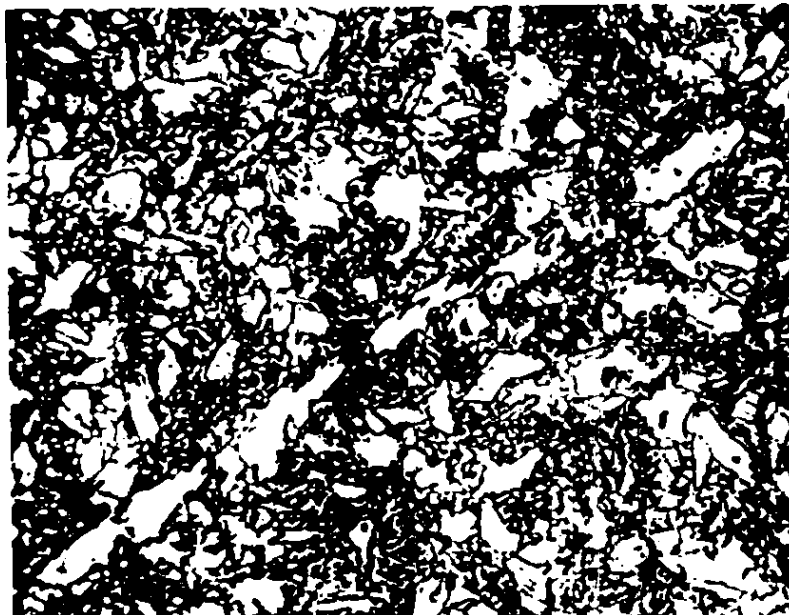
500



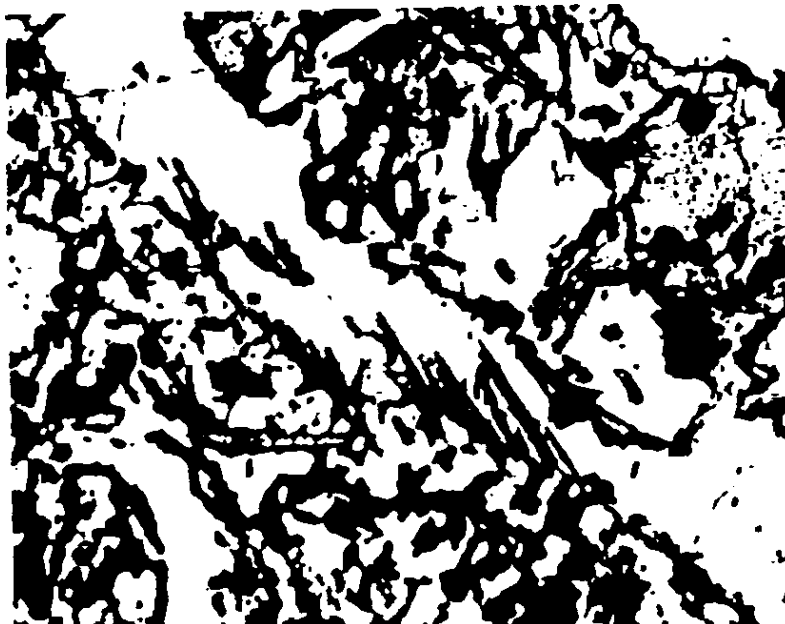
100



500

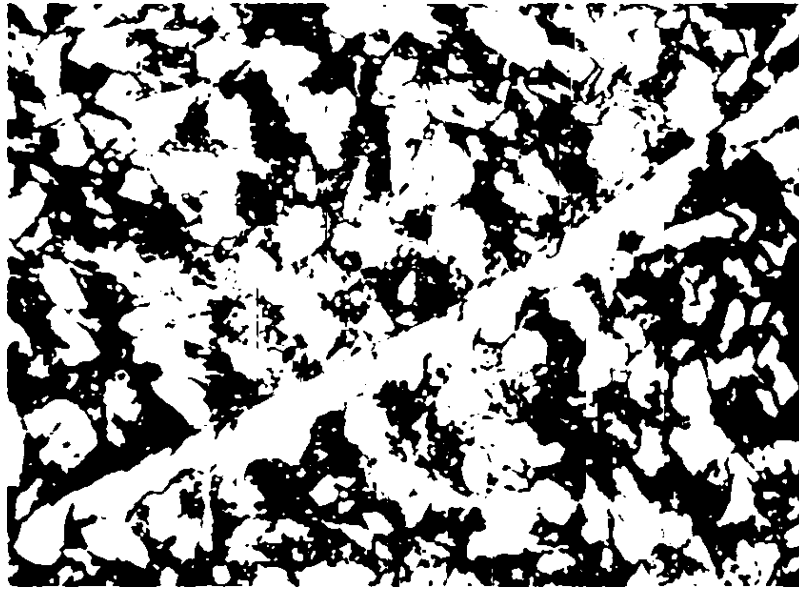


100



500

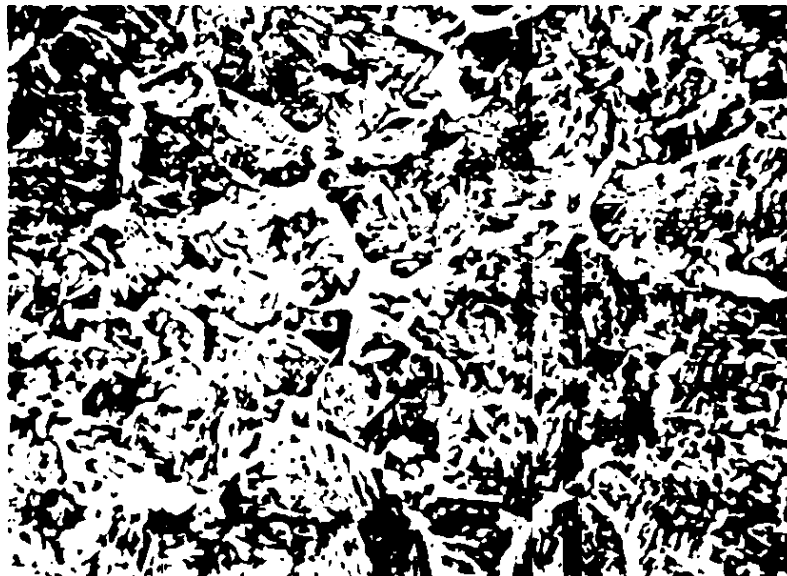
.20 -



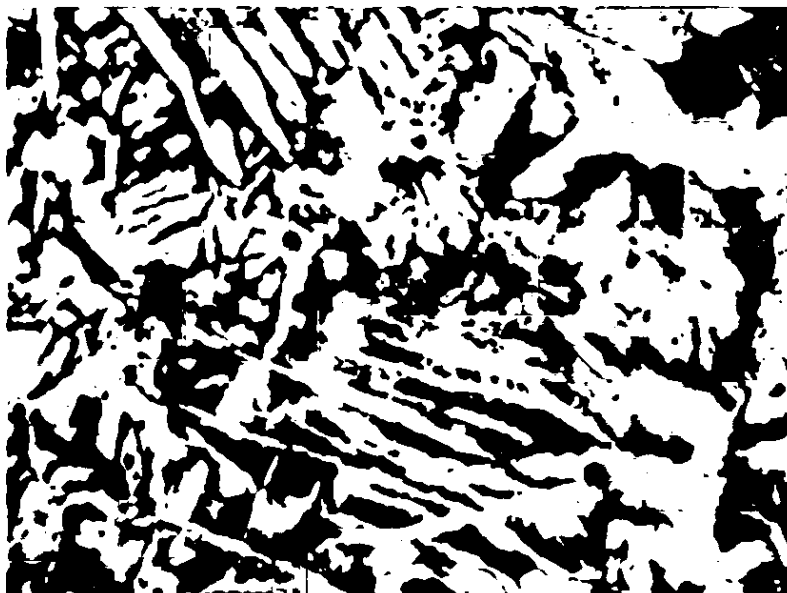
100



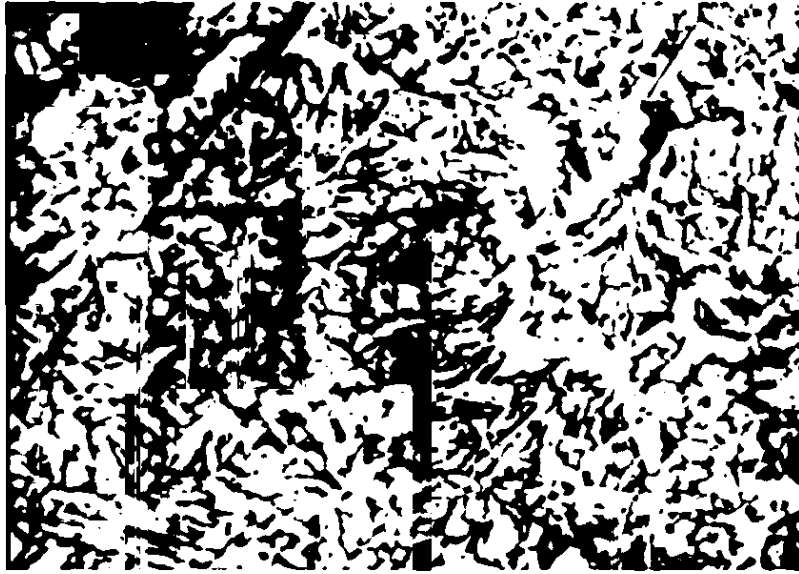
500



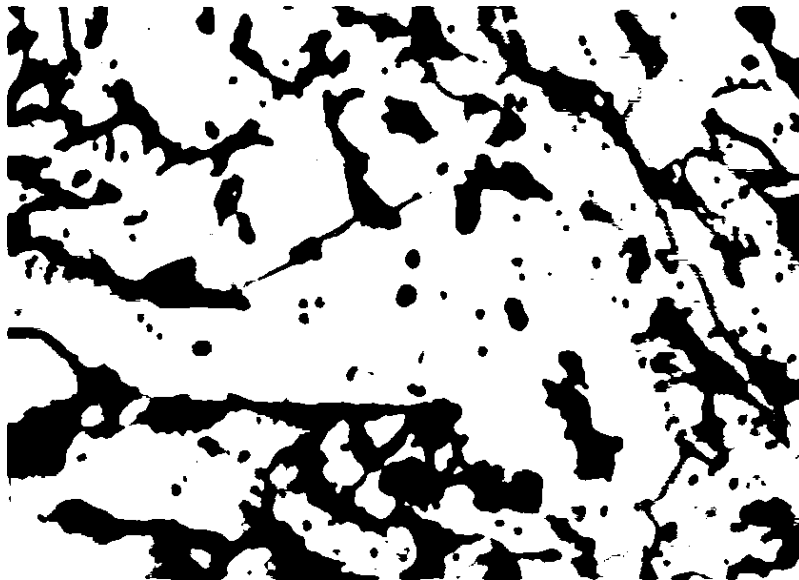
100



500



100



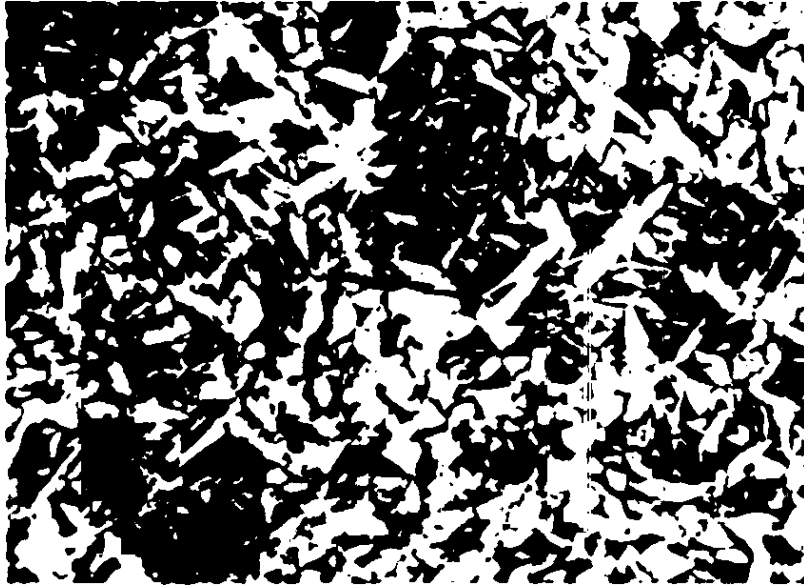
500



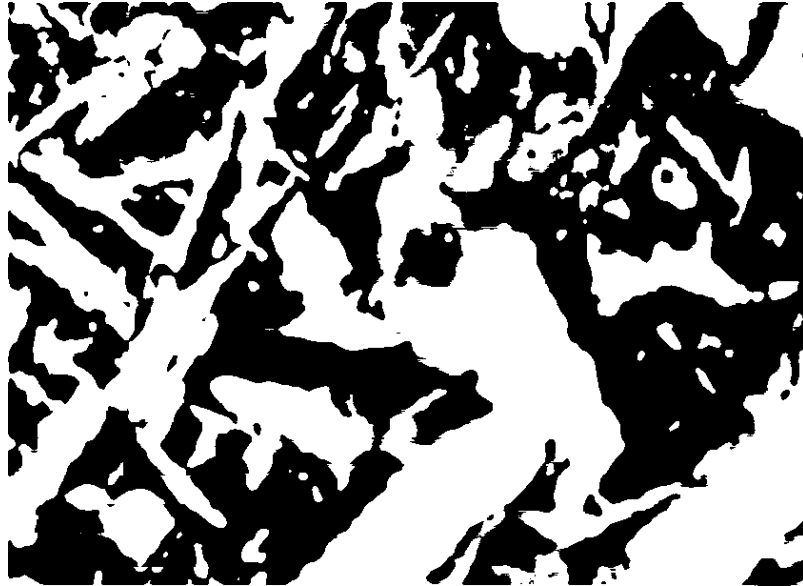
100



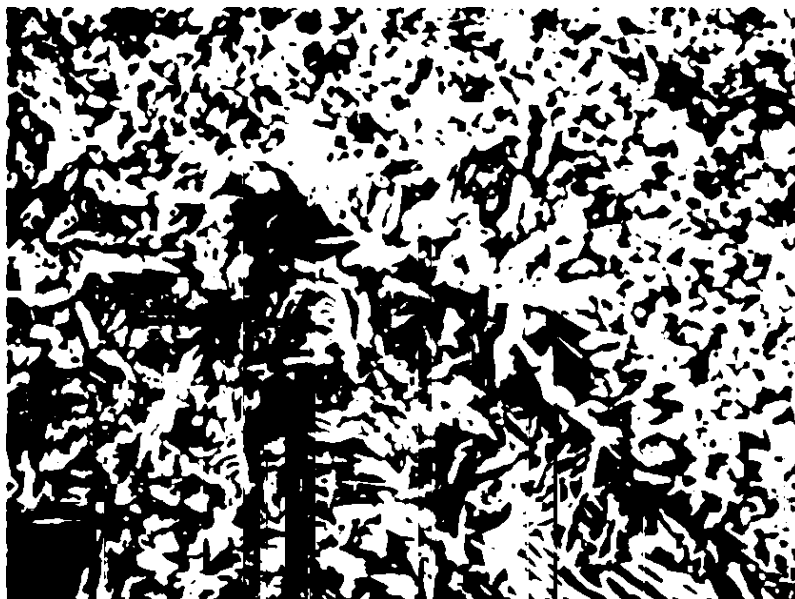
500



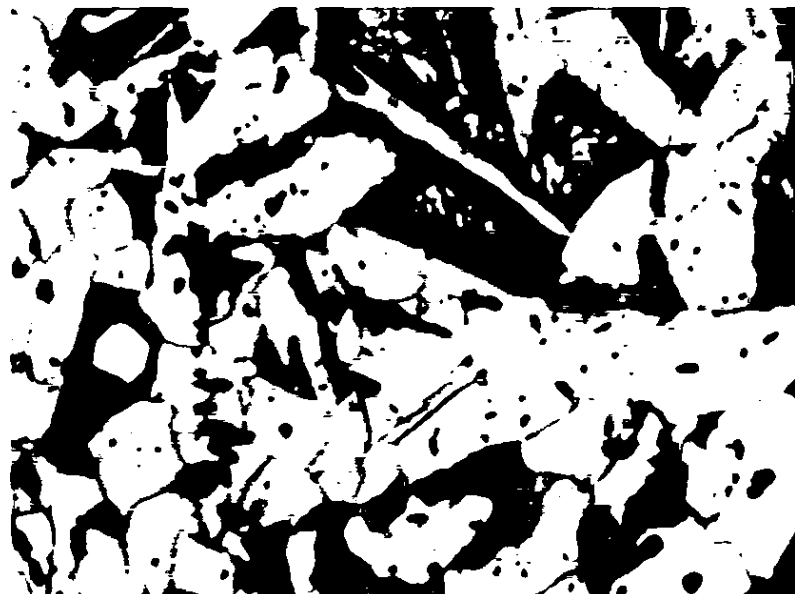
100



500



100*

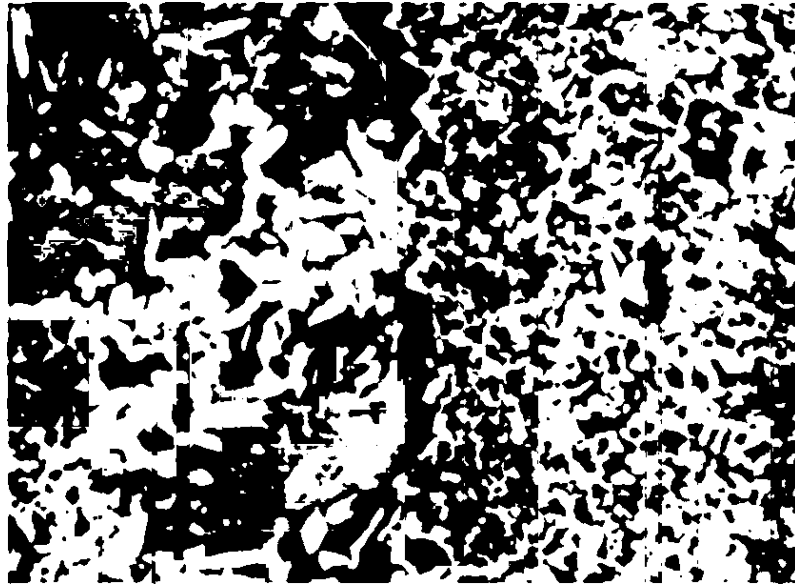


500

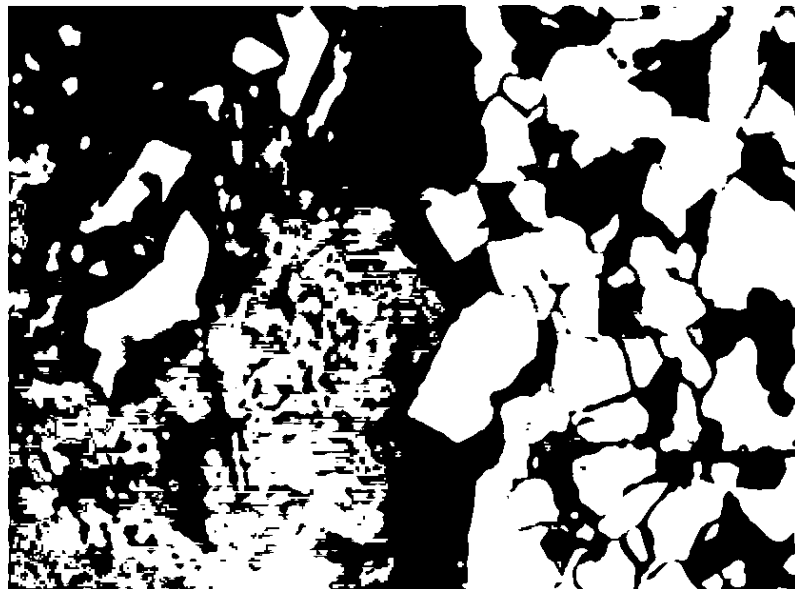
4

1 -

.26 —



100



500

A .

- (1) « » 2004 (33 -
20—21.09.2005) —
- (2) « » 1001 05 (33 -
20—21.09.2005) —

629.4.027.23:006.354 45.060.01 41 1220
: , , , ,

. .
. .
. .

23.04.2014. 01.07.2014 60 x 84%.
. . . 6.05. . 5.80. 55 . . 771.
« » 123995 . . 4.
www.gostinfo.ru info@gostinfo.ru
. 248021 , . . 256.